

Recherche continue

Grâce à l'aide financière du Fonds en fiducie pour l'environnement du Nouveau-Brunswick, la Ville de Moncton, en partenariat avec l'Université de Moncton, mène une étude pour mieux comprendre la présence d'algues dans le réservoir d'Irishtown.

- Pour la première année de la recherche, le but principal est d'avoir un portrait général de la qualité de l'eau et de la biodiversité existante autour et dans l'eau.
- Lors de la deuxième année de la recherche, nous espérons trouver des solutions à la croissance vigoureuse des algues et limiter l'afflux des nutriments dans l'eau.



- Pour la troisième année, notre but sera de suivre l'évolution du succès de la solution choisie pour s'assurer que les algues ne prolifèrent pas à nouveau.

Qu'est-ce qu'une algue bleue?

Les algues bleues sont des bactéries photosynthétiques qui contiennent des pigments, comme les plantes, pour convertir la lumière du soleil en énergie. Elles sont de tailles microscopiques.

Où peut-on les trouver?

Les algues bleues sont présentes partout sur la planète, autant dans l'eau douce que dans l'eau salée.

À quoi ressemble une prolifération d'algues?

La couleur peut varier selon le type d'espèces présentes, mais typiquement, l'eau prend une coloration verdâtre, souvent accompagnée d'une odeur nauséabonde. Lorsque l'algue remonte à la surface, l'eau est souvent décrite comme si elle avait été peinte en vert.

Qu'est-ce qui cause une prolifération d'algues?

La prolifération d'algues est causée par un excès de nutriments, souvent accéléré par une température chaude et des conditions calmes.

Pourquoi la présence d'algues bleues représente-t-elle un problème?

Lorsqu'elles sont nombreuses, elles peuvent prendre la place d'autres espèces, créant un déséquilibre de l'écosystème et privé d'autres espèces de nourriture. Elles peuvent également réduire les niveaux d'oxygène, ce qui peut causer la mort de certains poissons. Elles

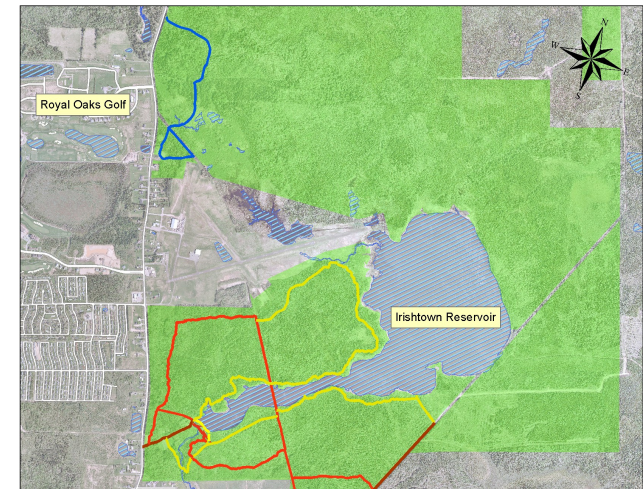
peuvent devenir si nombreuses que les poissons qui mangent des oiseaux ne peuvent plus voir leurs proies. Un exemple d'un prédateur visuel est le huard

Est-ce qu'elles représentent un danger pour la santé?

Les préoccupations majeures proviennent de l'ingestion de l'eau contaminée. Les symptômes peuvent aller d'une diarrhée sévère à des maux de tête, vomissements et de la fièvre. Les chiens sont plus susceptibles d'être malades que les humains, et les enfants plus que les adultes. Les préoccupations secondaires sont reliées au contact de la peau avec l'eau qui peut donner des éruptions cutanées et des irritations. La recommandation générale est de ne pas toucher de l'eau qui est brouillée et verte.

Qu'est-ce qui peut être fait pour limiter une prolifération?

La solution ultime consiste à limiter la présence des nutriments.



Partenaires de recherche

Notes

Ville de Moncton



Université de Moncton



Alliance du bassin versant



Province du Nouveau-Brunswick



Your Environmental Trust Fund at Work
Votre Fonds en fiducie pour l'environnement au travail



Surveillance des cyanobactéries

